

# Inclusión y Desarrollo de Competencias

PageGroup



Sr. Executive Manager  
Page Group  
Occidente y Bajío  
[montserratsoto@michaelpage.com.mx](mailto:montserratsoto@michaelpage.com.mx)

# Inclusión

## DIVERSIDAD, EQUIDAD E INCLUSIÓN: PILARES DEL ÉXITO ORGANIZACIONAL

El apoyo a las personas en situación de discapacidad o vulnerabilidad, diversidad racial, étnica y de género, así como la inclusión de la comunidad LGTBTTIQA+, son aspectos valorados por los colaboradores.



Opiniones de **LOS EMPLEADOS** sobre políticas de inclusión



**RECEPTIVIDAD EMPRESARIAL** hacia políticas de inclusión



The Future of CX is Human

# ¿Por qué es importante?

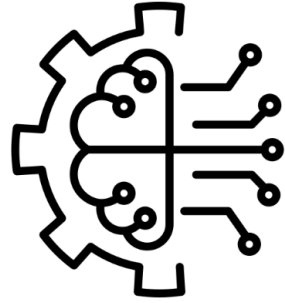
- Fortalece la retención de talento a largo plazo
- Aumenta la capacidad de adaptación de las compañías
- Mejora el proceso de toma de decisiones
- Promueve la innovación
- Desarrolla y fortalece al talento interno

**Fortalecer al talento**

**=**

**Desarrollar  
Competencias**

# ¿Por qué es importante?



Inteligencia Artificial



Motivación y Retención



Mejorar los Resultados



Marca Empleadora

# Competencias en Tendencia



Visión estratégica  
y global



Liderazgo  
transformacional



*Customer  
centricity*



Organización



Resolución de  
conflictos



Capacidad  
analítica



Trabajo en  
equipo



Adaptación  
al cambio



*Stakeholder  
management*



Agilidad



*Business  
partner*



# ¿Preguntas?

The Future of CX is *Human*