

Testimonial COVID-19:
Agradezco estar vivo...



¿Coronavirus?



Más preguntas que respuestas

BEHAVIOR & SOCIETY

The Biggest Psychological Experiment in History Is Running Now

What Does the Coronavirus Do to the Body?

March 11, 2020

So How Deadly *Is* COVID-19?

- How does blood type influence coronavirus?

What protects against COVID-19 infection or transmission?

Evolución confirmados en México

JOHNS HOPKINS
UNIVERSITY & MEDICINE

CORONAVIRUS
RESOURCE CENTER

Home

Maps & Trends

Testing

Tracing

News & Information

COVID-19 Basics

Videos & Live Events

COVID-19 Map - Johns Hopkins Coronavirus
Resource Center



World Map



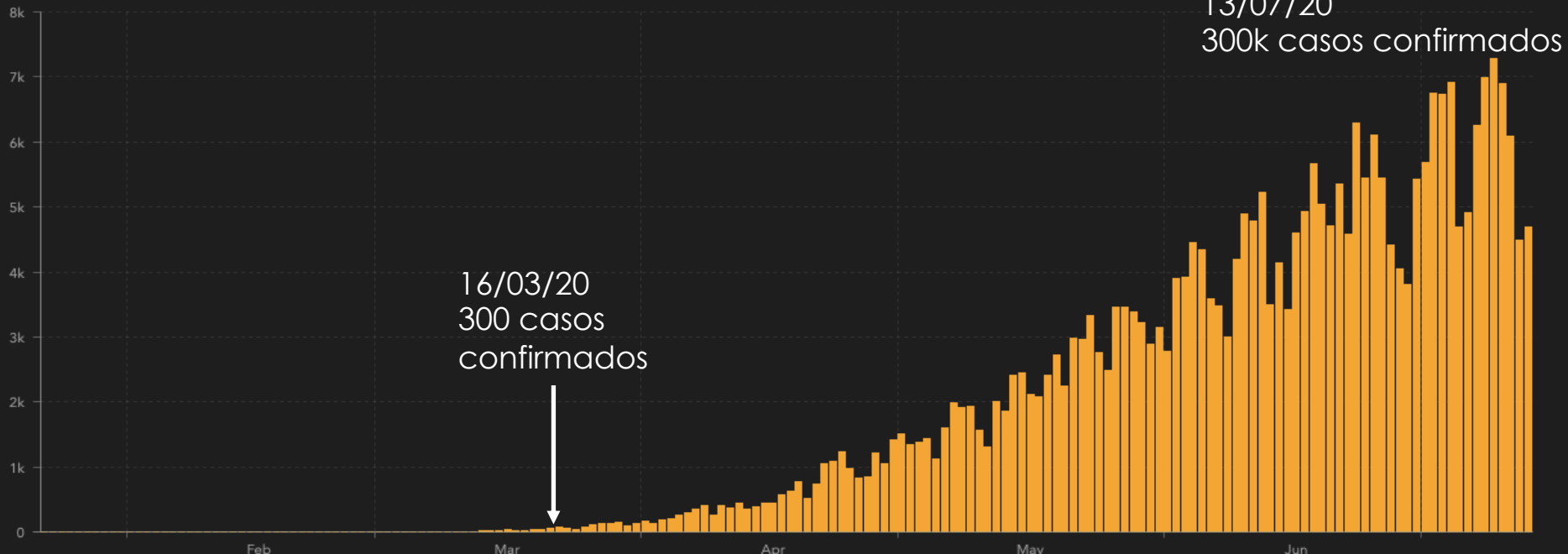
U.S. Map



Critical Trends



COVID-19 Dashboard by the Center for Systems Science and Engineering (CSSE) at Johns Hopkins ...



Evolución confirmados en el Mundo



World Map



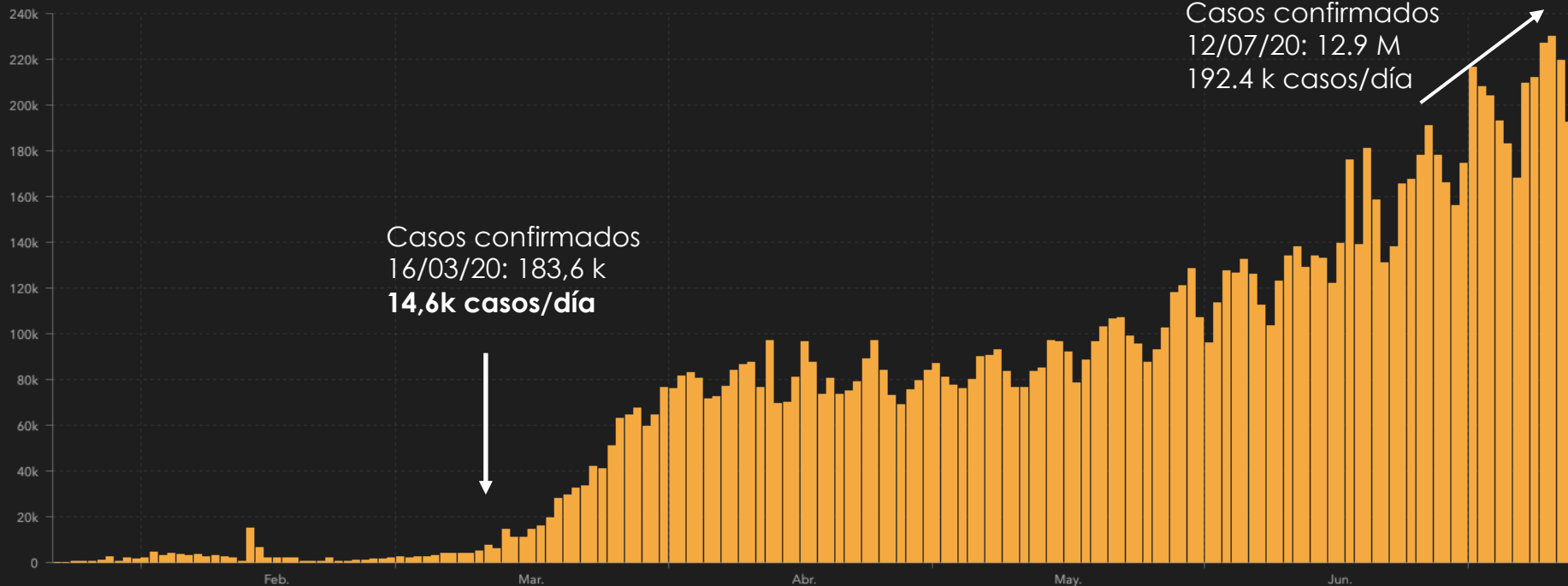
U.S. Map



Critical Trends



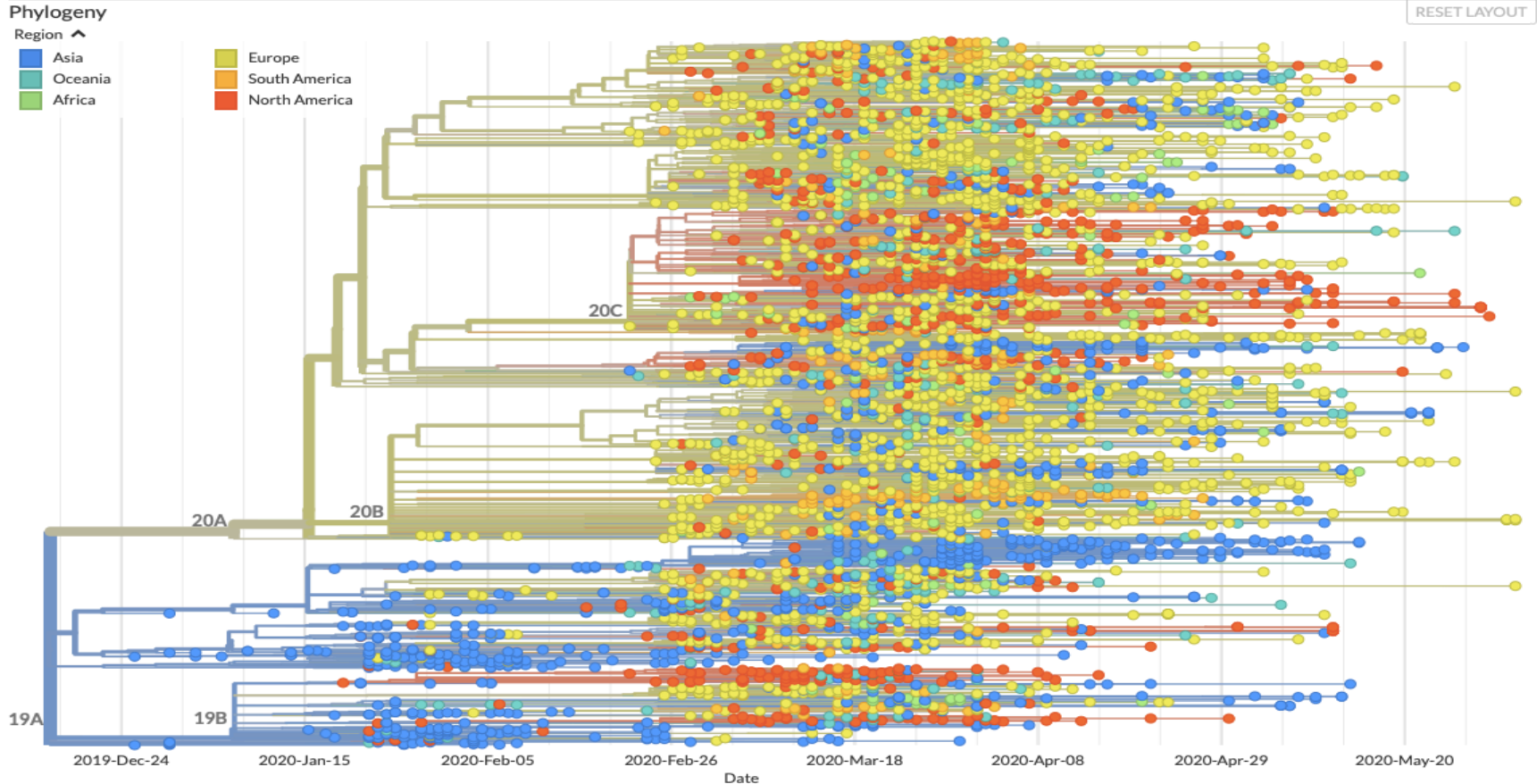
COVID-19 Dashboard by the Center for Systems Science and Engineering (CSSE) at Johns Hopkins University (JHU)



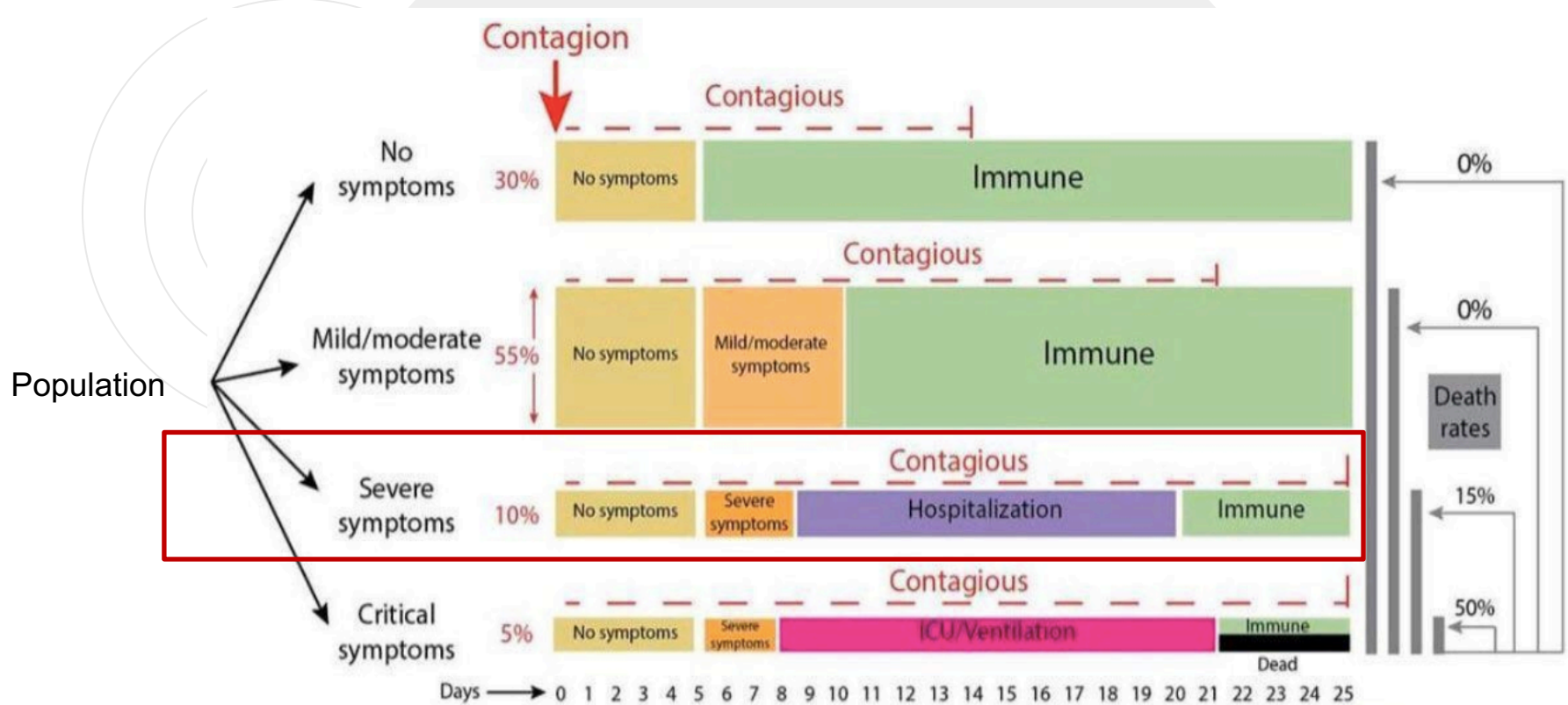
Genomic epidemiology of novel coronavirus - Global subsampling

Maintained by the [Nextstrain team](#). Enabled by data from [GISAID](#)

Showing 4667 of 4667 genomes sampled between Dec 2019 and Jun 2020.



Evolución de la enfermedad



References:

1. The Incubation Period of Coronavirus Disease 2019 (COVID-19) From Publicly Reported Confirmed Cases: Estimation and Application. Lauer SA et al. Ann Intern Med. 2020 Mar 10.
2. Impact of non-pharmaceutical interventions (NPIs) to reduce COVID19 mortality and healthcare demand. Neil M Ferguson et al. Imperial College COVID-19 Response Team. 16 March 2020.
3. Viral dynamics in mild and severe cases of Covid-19. Yang Liu et al. The Lancet, March 19, 2020.

Evolución “típica” de la enfermedad

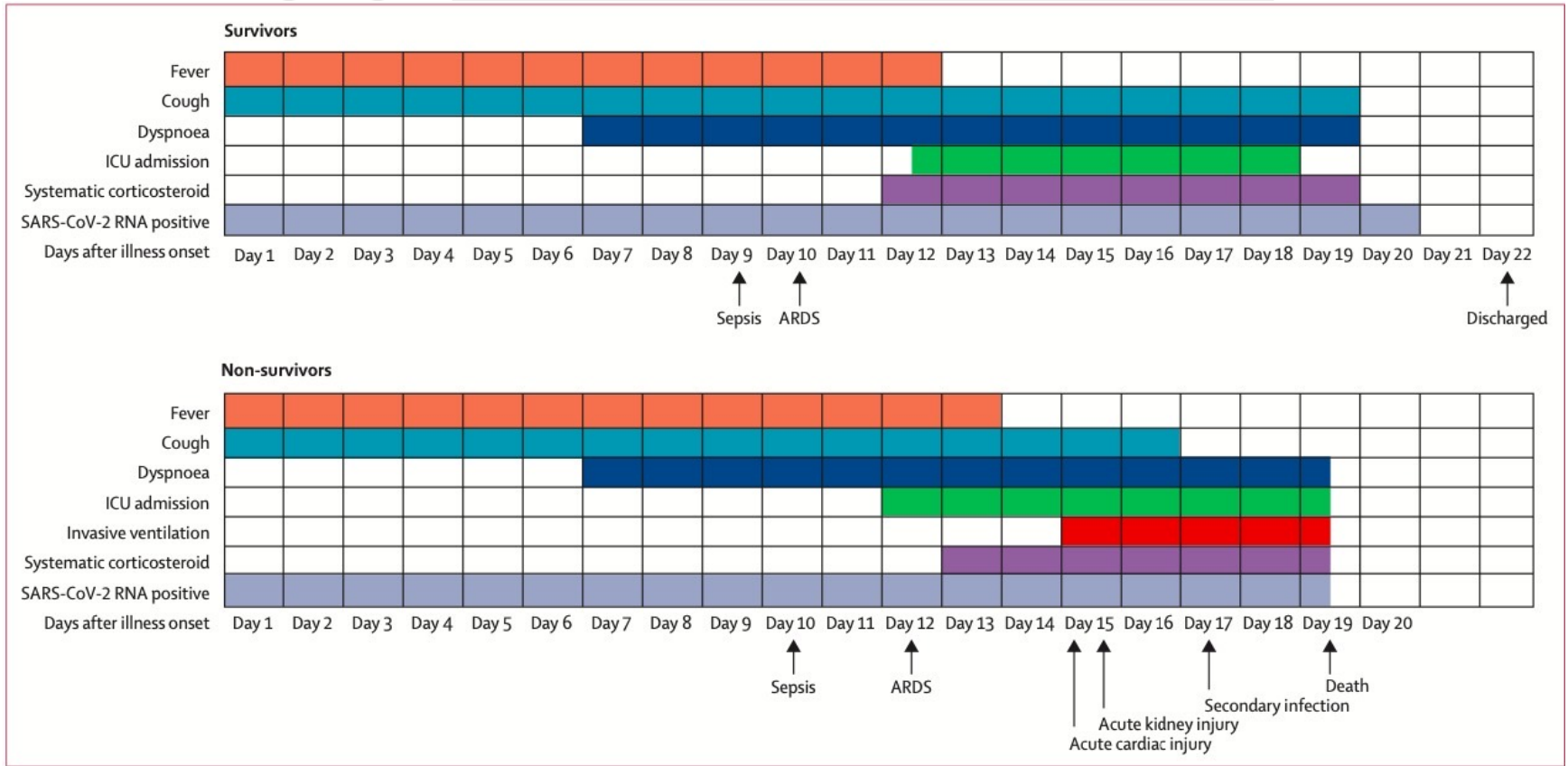


Figure 1: Clinical courses of major symptoms and outcomes and duration of viral shedding from illness onset in patients hospitalised with COVID-19

Figure shows median duration of symptoms and onset of complications and outcomes. ICU=intensive care unit. SARS-CoV-2=severe acute respiratory syndrome coronavirus 2. ARDS=acute respiratory distress syndrome. COVID-19=coronavirus disease 2019.

Efectos de co-morbididades



World Map



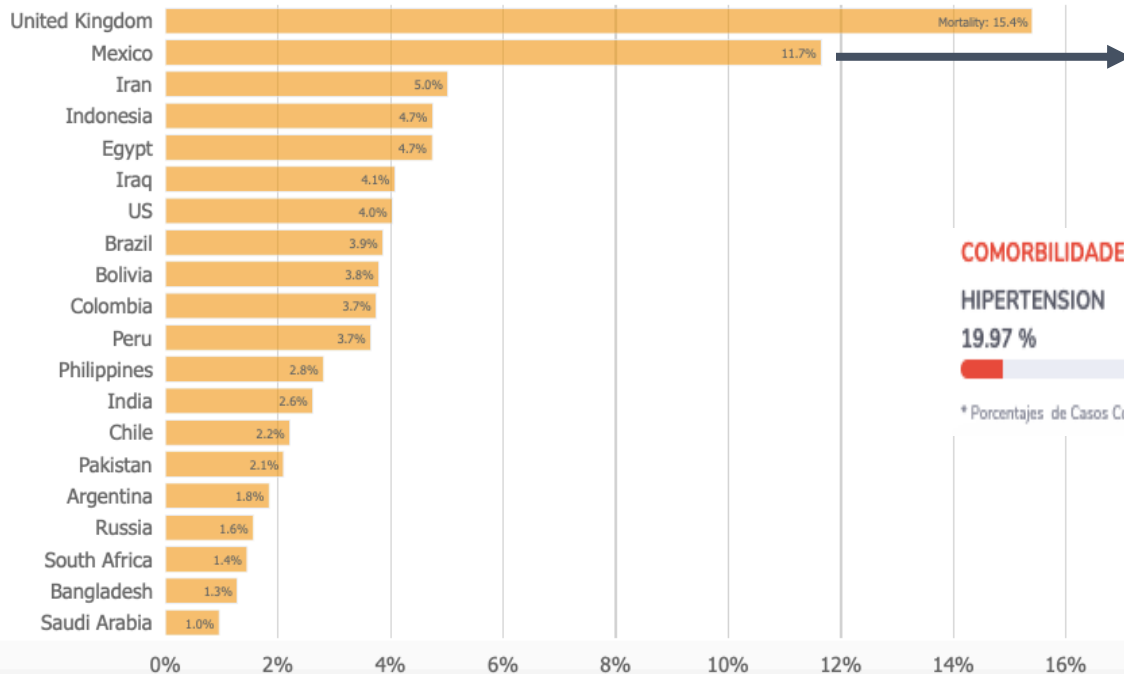
U.S. Map



Critical Trends

Observed case-fatality ratio

Deaths per 100,000 population



México 11.7%

DEFUNCIONES

35,491

acumuladas



COMORBILIDADES PRINCIPALES

HIPERTENSION

19.97 %

OBESIDAD

19.27 %

DIABETES

16.25 %

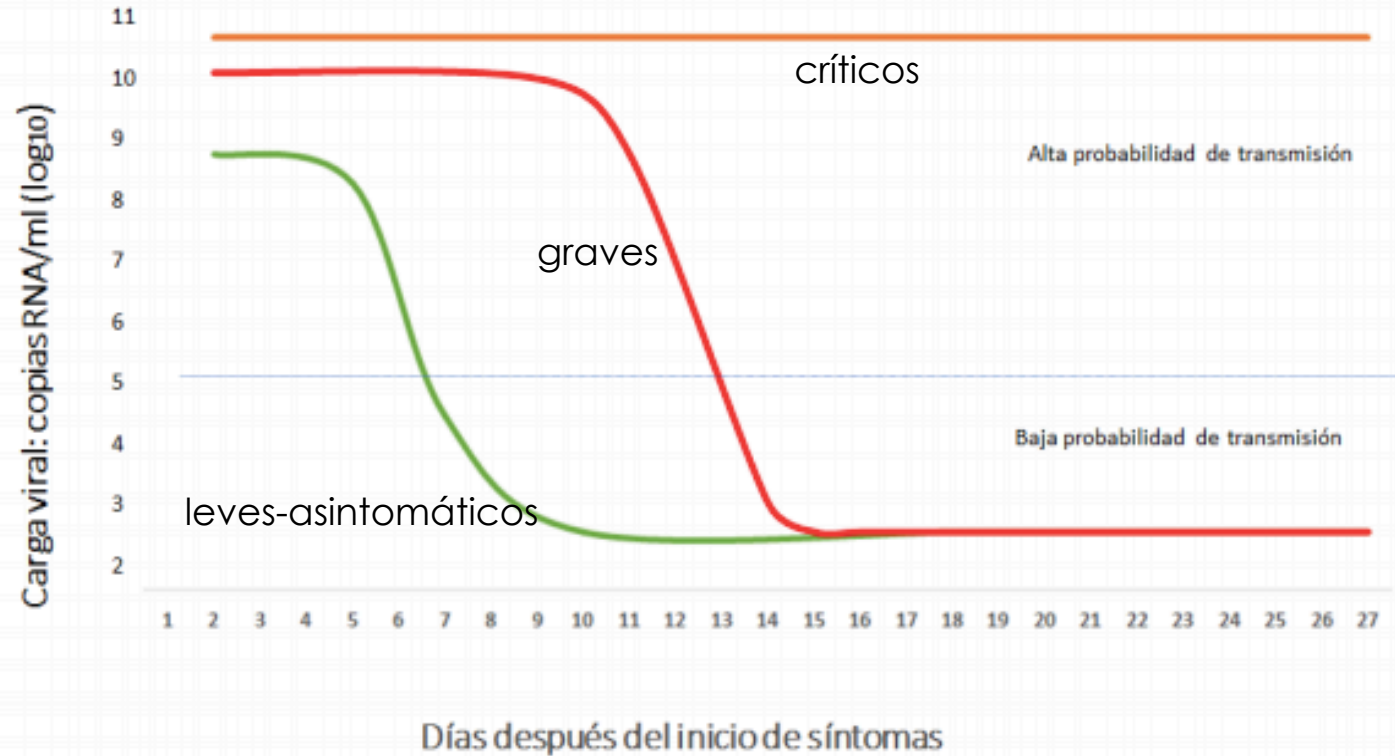
TABAQUISMO

7.47 %

* Porcentajes de Casos Confirmados

Probabilidad de Transmisión

Dinámica de la reducción de la carga viral



Situación mundial



World Map



U.S. Map



Critical Trends



COVID-19 Dashboard by the Center for Systems Science and Engineering (CSSE) at Johns Hopkins University (JHU)



Total Confirmed

13.048.249

Confirmed Cases by

Country/Region/Sovereignty

3.353.348 US

1.884.967 Brazil

878.254 India

732.547 Russia

330.123 Peru

317.657 Chile

299.750 Mexico

291.685 United Kingdom

287.796 South Africa

259.652 Iran

Admin0

188

countries/regions

Last Updated at (M/D/YYYY)

7/13/2020 5:34:29 p.m.



Esri, FAO, NOAA

Cumulative Confirmed Cases

Global Deaths

571.685

135.524 deaths
US

72.833 deaths
Brazil

44.915 deaths
United Kingdom

35.006 deaths
Mexico

34.967 deaths
Italy

Global Deaths

US State Level

Deaths, Recovered

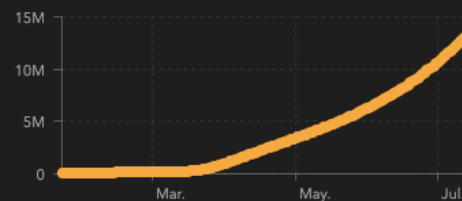
32.395 deaths, **71.643**
recovered
New York US

15.560 deaths, **31.261**
recovered
New Jersey US

8.330 deaths, **94.347**
recovered
Massachusetts US

7.393 deaths, **recovered**
Illinois US

US Deaths, Rec...



Confirmed | Logarithmic | Daily Cases

Lancet Inf Dis Article: [Here](#). Mobile Version: [Here](#).

Lead by JHU CSSE. Technical Support: [Esri Living Atlas team](#) and [JHU APL](#). Financial Support: [JHU](#) and [NSF](#). Resource support: [Slack](#), [Github](#) and [AWS](#). [Click here](#) to donate to the CSSE dashboard.

Casos confirmados por país

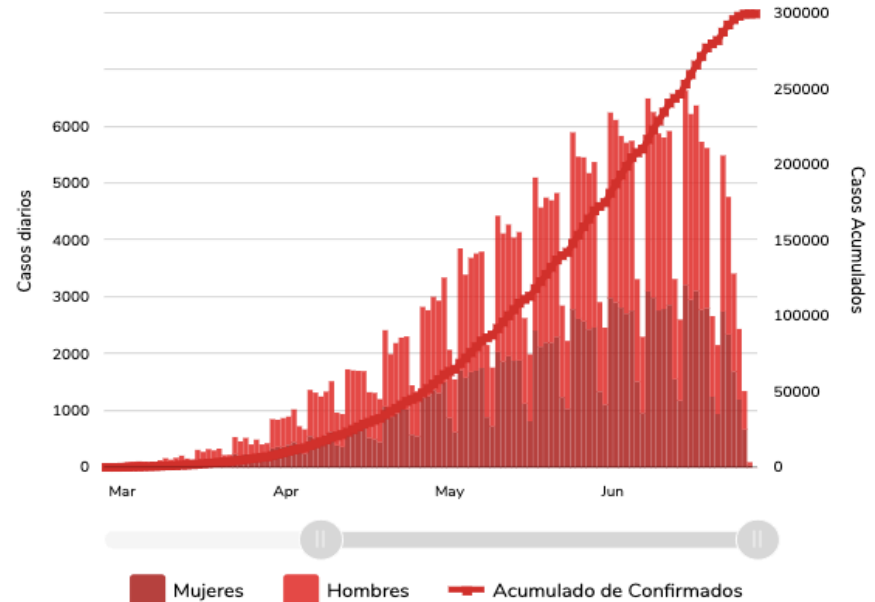
Top 10 por País

3.353.348	US
1.884.967	Brazil
878.254	India
732.547	Russia
330.123	Peru
317.657	Chile
299.750	Mexico
291.685	United Kingdom
287.796	South Africa
259.652	Iran

Top 10 por Ciudad

57.674 confirmed	Ciudad de Mexico	Mexico
42.372 confirmed	Mexico	Mexico
14.958 confirmed	Tabasco	Mexico
14.246 confirmed	Puebla	Mexico
13.782 confirmed	Veracruz	Mexico
12.285 confirmed	Guanajuato	Mexico
11.576 confirmed	Sonora	Mexico
10.881 confirmed	Baja California	Mexico
10.103 confirmed	Sinaloa	Mexico
9.747 confirmed	Nuevo Leon	Mexico

Gráfica de casos Confirmados (casos diarios por género y acumulados Nacional)



<https://coronavirus.gob.mx/datos/#DOView>
<https://coronavirus.jhu.edu/map.html>

¿Qué tan fácil es contagiarme?

Depende de la exposición al virus y el tiempo

Exposición	Tiempo para ingerir 1,000 partículas
Respirar: 50-5,000 gotas a baja velocidad... con poca carga viral de pulmón... aprox 33 partículas virales por minuto	30 minutos
Hablar: aprox 200 partículas de virus por minuto	5 minutos
Tos: 3,000 gotas que viajan hasta 80km/hr... 200 millones de partículas virales por evento	0 minutos
Estornudo: 30,000 gotas que viajan hasta 320 km/hr, ... 200 millones de partículas virales por evento	0 minutos



Physical distancing

For every metre further away in distancing, the relative effect might increase

Less than 1m distancing



12.8%

1m or more distancing



2.6%

Certainty of evidence: **Moderate***



Face masks

Without masks or respirators



17.4%

With masks or respirators



3.1%



Eye protection

Without eye protection



16.0%

With eye protection



5.5%

Certainty of evidence: **Low***

Recomendaciones para el Call Center



IMT ▾ CX SOLUTIONS ▾ FOROS ▾ CERTIFICACIÓN ▾ PREMIOS ▾ ACADEMIA ▾ DATA INDUSTRY ▾ CX NEWS ▾



Centros de Contacto, Tendencias

Recomendaciones para prevenir la exposición de trabajadores de los Contact Centers al coronavirus

marzo 18, 2020

Call Center, Contact Center, coronavirus, Directo, telecom, telecomunicaciones

Más de 10 años proporcionando soluciones innovadoras y garantizando una experiencia extraordinaria para nuestros clientes.
Contamos con 4 Centros, más de 3.000 estaciones.
www.five9.com contacto@five9.com Tel: 800 832 2300

Five9 – Su solución "Todo-En-Uno" de centro de contacto en la nube
Más información

Brindamos Interacciones Más seguras

CLOUD VIDEO CALL PARA TRABAJO REMOTO

Somos un carrier de clase mundial con más de 20 años de experiencia en las telecomunicaciones
Directo
Teléfono fijo 800 y móvil
Solución de llamadas
SMS / Brevete
Plataforma de mensajería Contact Center (Chat)
www.directotelecom.com sales@directo.com

Soluciones de Big Data

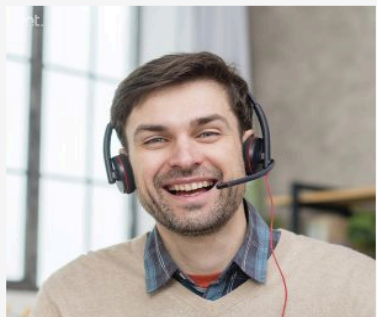
Recomendaciones para Home Office Call Center Agent



IMT ▾ CX SOLUTIONS ▾ FOROS ▾ CERTIFICACIÓN PREMIOS ▾ ACADEMIA ▾ DATA INDUSTRY ▾ CX NEWS ▾

Agentes remotos, la solución inteligente para un mundo en constante cambio

📅 mayo 6, 2020
📍 Call Center, Centro de Contacto, Directo, directo telecom, directo.com, Home Office Call Center Agent



El mundo en el que vivimos se ha detenido. Una **contingencia sin precedentes en la historia** nos está obligando, por el bien de todos, a evitar al máximo, siempre dentro de lo posible, el contacto con nuestros seres queridos, nuestros amigos, nuestros clientes y proveedores... algo que hace unas semanas nos hubiera parecido como salido de una novela de terror. Esta pausa nos está obligando a reflexionar sobre el futuro, sobre nuestras prioridades y sobre cómo podremos mantenernos unidos como sociedad.

Estos tiempos han puesto a prueba nuestra resiliencia y nuestra habilidad para poder seguir trabajando juntos. Esta crisis la vamos a vencer juntos.

Para Directo Telecom, nuestra prioridad eres tú y tu gente. Llevamos más de



GRACIAS

david@directo.com

Presidente Masaryk 28 Piso 8

CDMX 11560

***DIRECTO desde tu celular**

www.directo.com